

Myli

by Ligier

AUSGABE MAI 2023

ab
15
Jahren



Myli EPIC



Myli REBEL
Option Kit Design REBEL X

OH
MY
LI!

REICHWEITE
192km

ZÉRO
CO₂


LIGIER

f i d y i n

ligier.de

Denken Sie an Mitfahrer #FürWenigerVerschmutzung

Myli

by Ligier



**VERNETZT
mit Ihnen !**

Abgebildetes Modell : LIGIER Myli R.EBEL Option Kit Design R.EBEL X

Myli

MAKE THE WAY!⁽¹⁾

Elektrisch



BIS ZU 192 KM AUTONOMIE*

Myli ist das Leicht KFZ mit der größten Reichweite auf dem Markt: mehr als 190 km in der Highend Ausstattung*!

Er kann an einer normalen 230-V-Steckdose in mindestens 2h30 problemlos aufgeladen werden

Verbunden



Myli ist ein Schmuckstück in Sachen Technologie. Ein 10-Zoll-Touchscreen-Tablet mit doppelter USB-Buchse und Rückfahrkamera mit einem brandneuen Armaturenbrett! Nutzen Sie auch Carplay Android Auto für noch mehr Konnektivität.

Individuell



Konfigurieren Sie den Myli nach Ihrem Geschmack, indem Sie maßgeschneiderte Anpassungspakete wählen: R.EBEL X Design-Kit oder verschiedene Zubehörpakete!

Theoretisch erreichbarer Wert gemäß dem WMTC Zyklus





GIBT ES IN 4 AUSFÜHRUNGEN

G.OOD



SERIE

- o Sitze Myli veganes Leder
- o **Stahlfelgen 13" schwarz/grau**
- o Innenraum Carbon Ausführung
- o **Design Cozy** : Spezielle Stoßstange, Kühlergrill und Motorhaube
- o **Batterie STANDARD 4,14 kWh bis zu 63 km Reichweite***

OPTIONEN

- o Autoradio 1DIN BT/MP3/RDS + 2 Lautsprecher
- o **Hersteller Garantie + 1 Jahr insg. 3 Jahre**

FARBEN



I.DEAL



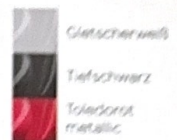
SERIE

- o Autoradio 1 DIN BT/MP3/RDS + 2 Lautsprecher
- o **Aluminiumfelgen 14" schwarz**
- o Innenraum Carbon Ausführung
- o **Design Cozy** : Spezielle Stoßstange, Kühlergrill und Motorhaube
- o **Batterie STANDARD 4,14 kWh bis zu 63 km Reichweite***

OPTIONEN

- o **Lenkhilfe**
- o Kofferraum Trennwand
- o Pack Heckklappe
- o **Batterie AUTONOMIE 8,28 kWh bis zu 123 km Reichweite***
- o **Hersteller Garantie + 1 Jahr insg. 3 Jahre**

FARBEN



E.PIC



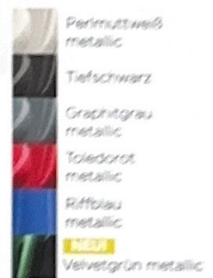
SERIE

- o **Touchscreen 10"** mit zwei USB Anschlüssen
- o Rückfahrkamera
- o **Aluminiumfelgen 15" VEGA hellgrau**
- o Einlagen im Innenraum in Wagenfarbe
- o **Design Cozy** : Spezielle Stoßstange, Kühlergrill und Motorhaube
- o **Batterie AUTONOMIE 8,28 kWh bis zu 123 km Reichweite***

OPTIONEN

- o **Lenkhilfe**
- o Klimaanlage
- o **Carplay Android Auto**
- o Kofferraum Trennwand
- o Beheizter Fahrersitz
- o Colorline tiefschwarzes Dach
- o Pack Heckklappe
- o **Batterie BESTE PERFORMANCE 12,42 kWh bis zu 192 km Reichweite***
- o **Hersteller Garantie + 1 Jahr insg. 3 Jahre**

FARBEN



R.EBEL



SERIE

- o **Touchscreen 10"** mit zwei USB Anschlüssen
- o Rückfahrkamera
- o **Aluminiumfelgen 15" VEGA schwarz**
- o Einlagen im Innenraum in Wagenfarbe
- o **Design Spicy** : Spezielle Stoßstange, Kühlergrill und Motorhaube
- o Spoiler Stoßstange vorne und hinten in Wagenfarbe
- o Colorline tiefschwarzes Dach
- o **Batterie AUTONOMIE 8,28 kWh bis zu 123 km Reichweite***

OPTIONEN

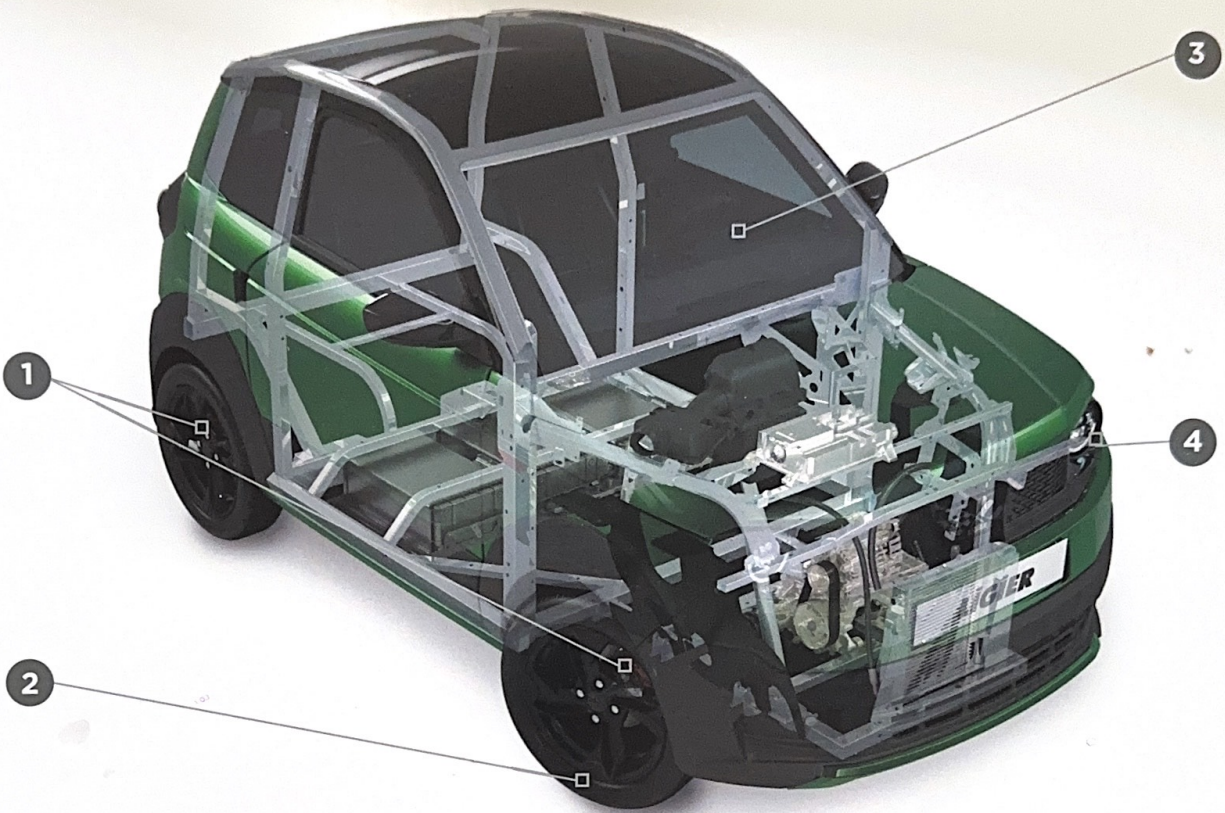
- o **Lenkhilfe**
- o Klimaanlage
- o **Carplay Android Auto**
- o Kofferraum Trennwand
- o Beheizter Fahrersitz
- o Felgen 16" schwarz matt
- o **Kit Design R.EBEL X**
- o **Batterie BESTE PERFORMANCE 12,42 kWh bis zu 192 km Reichweite***
- o **Hersteller Garantie + 1 Jahr insg. 3 Jahre**

FARBEN



IHRE SICHERHEIT, UNSERE PRIORITÄT !

ab
15
Jahren



1

2

3

4

1

SCHEIBENBREMSEN VORNE UND HINTEN

Ihr Ligier ist das einzige Leicht-KFZ, bei dem serienmäßig vorne und hinten Scheibenbremsen verbaut sind. Das garantiert eine bessere Wirksamkeit und einen Zugewinn an Sicherheit.

2

ATTESTIERTE STRASSENLAGE



Die Fahrzeuge von Ligier wurden für ihre gute Straßenlage und dem dynamischen Verhalten ausgezeichnet, das über der aktuellen Norm liegt. Das ist ein Ergebnis der langjährigen Erfahrung unserer Ingenieure bezüglich perfekter Straßenlage und harmonischem Lenkgefühl.

3

LENKHILFE (SERVOLENKUNG)

Eine exklusive Technologie, die mehr Kontrolle über das Fahrzeug ermöglicht. Das Fahrverhalten wird dynamischer und ungewolltes Springen aufgrund einer unebenen Fahrbahn wird kompensiert.

4

LED TAGFAHRLICHT

Um die Sichtbarkeit am Tage zu erhöhen ist das Tagfahrlicht immer angeschaltet. Die LED Technik garantiert eine leistungsstarke Beleuchtung bei minimalem Stromverbrauch.

BATTERIEN Myli

⚡⚡⚡ BESTE PERFORMANCE

Batterie 12,42 kWh Reichweite bis zu 192 km* !
Verfügbar für Myli E.PIC und R.EBEL.

⚡⚡ AUTONOMIE

Batterie 8,28 kWh Reichweite bis zu 123 km* !
Serie im Myli E.PIC und R.EBEL, verfügbar als Option für Myli I.DEAL.

⚡ STANDARD

Batterie 4,14 kWh Reichweite bis zu 63 km* !
Serie im Myli G.OOD und I.DEAL.

* Theoretisch erreichbarer Wert gemäß dem WMTC Zyklus.

Myli

by Ligier



Myli REBEL
Option Kit Design REBEL X



Myli EPIC



ab
15
Jahren

Querdenker!

Ein Modell, zwei Designs und die Möglichkeit unendlicher Personalisierung... Myli bricht die Standards dank seines einzigartigen Aussehens und den üppigen ausgestatteten Modellen G.OOD, I.DEAL und E.PIC oder der Highend Version R.EBEL-Version.

Praktisch!

Neben seinem Style ist der Myli eine Bündelung an Technologie und Praktikabilität! Ausgestattet mit einer Servolenkung bietet der Myli die perfekte Manövrierfähigkeit. Sein XXL Kofferraumvolumen, von 459 Litern unter der Heckablage, erfüllt alle Bedürfnisse.



Unser Engagement :

GARANTIE HERSTELLER	PANNEN HILFE	
2 Jahre	24/24 7/7	HERGESTELLT IN FRANKREICH

Ihr Händler :

Autozentrum Bonnemann GmbH
Bodelschwingher Straße 146-150
44357 Dortmund



ligier.de

Leichtkraftfahrzeuge (6KW) dürfen mit der Klasse AM ab 15 Jahren gefahren werden. Die älteren Klassen 1, 4, 5 bzw. M, T, A, erteilt vor dem 01.01.1989, sowie die Klassen M, T, S nach 31.12.1988 sind in der Klasse AM integriert. Die Angaben bezüglich der technischen Eigenschaften und der Ausstattung der Modelle, beziehen sich auf den Zeitpunkt der Veröffentlichung dieses Dokumentes. Die Abbildungen können Fahrzeuge darstellen, die kostenpflichtige Mehrausstattung und Zubehör enthalten. Der Hersteller behält sich vor Änderungen vorzunehmen, sofern diese die technischen Eigenschaften nicht beeinträchtigen und dem Fortschritt dienen. Stand Mai2023. PR. . Fotos : SIMPOL - ASTERION - Konzeption : Ligier Group